

# Jahresapéro

## Fachstelle Frühe Förderung



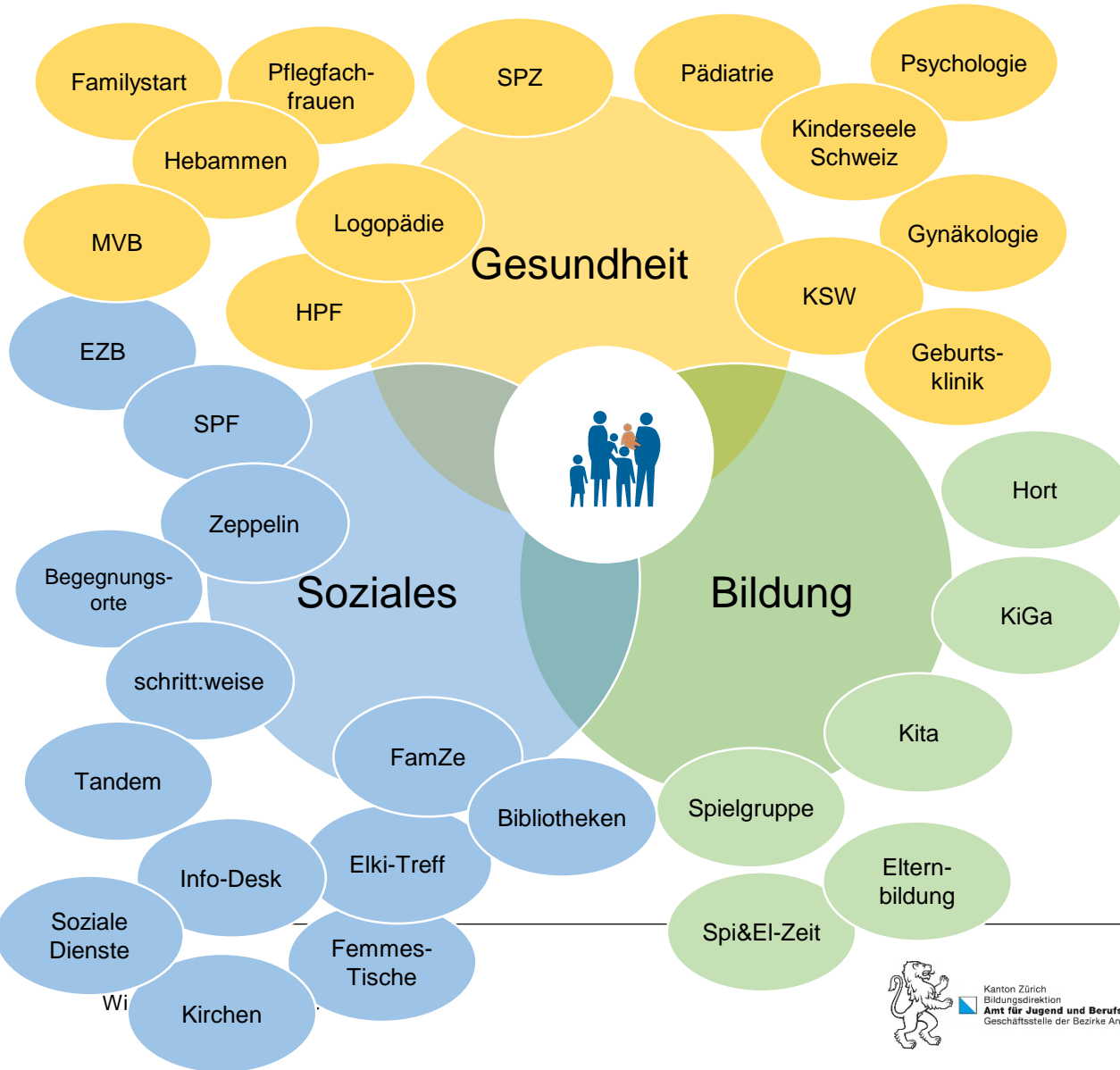
Kanton Zürich  
Bildungsdirektion  
**Amt für Jugend und Berufsberatung**  
Geschäftsstelle der Bezirke Andelfingen und Winterthur

Stadt Winterthur 

# Programm

- 17:05 Uhr Begrüssung
- 17:10 Uhr Koordination
- 17:20 Uhr Aufsuchenden Sozialarbeit
- 17:35 Uhr Muttersprachlichen Begleitung
- 18:00 Uhr Ausblick 2023
- 18:05 Uhr Konzert RJAM
- 18:30 Uhr Apéro

# Fachstelle Frühe Förderung



# Koordination und Vernetzung

2022

- Sensibilisierung von potenziellen Zuweisenden
- Pflege und Ausbau des interprofessionellen Netzwerks als Versorgungsnetz und Unterstützungssystem der Frühen Förderung
- Öffentlichkeitsarbeit

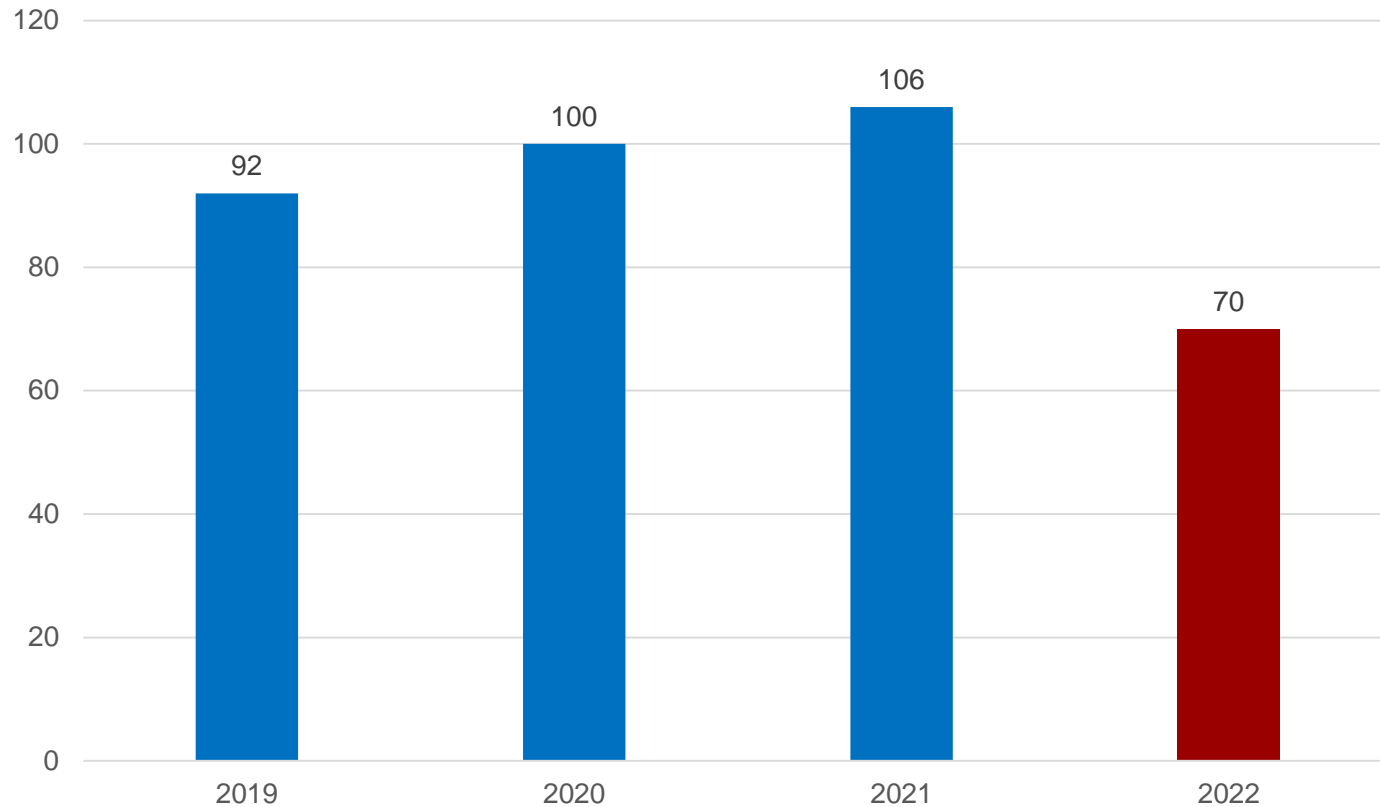
Fokus: Früherkennung

- Jährliche Teilnahme am Pädiater-Treffen
- Perinatales Netzwerk Winterthur
- Mitarbeit am Projekt Beni des Vereins Peribass

Fokus: Schuleintritt

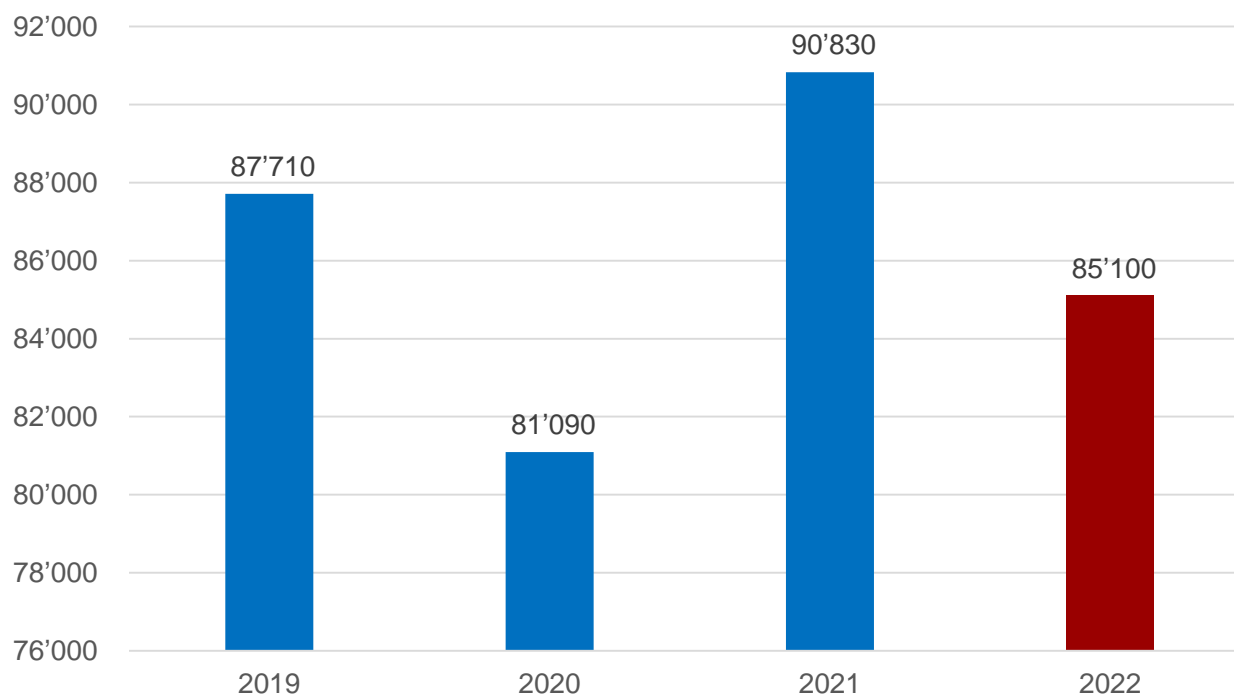
- Pilotveranstaltung Oberwinterthur für Angebote der Frühen Förderung, dem Kindergarten und der schulergänzenden Betreuung

# Unterstützte Kinder



# Drittmittel für Spielgruppenplätze

In CHF



# Danksagung

- Verein «Für die Kinder – Für die Zukunft» Winterthur - Andelfingen
- Hülfsgesellschaft Winterthur
- Winterhilfe Zürich
- Margaretha und Werner Ehrat-Stiftung (DSO)
- Verband der evangelischen-reformierten Kirchgemeinde der Stadt Winterthur
- Röm. Kath. Kirchgemeinde Winterthur
- HGW – Heimstätten-Genossenschaft Winterthur
- C.A.S.A., Heilsarmee Winterthur
- Cassinelli-Vogel-Stiftung



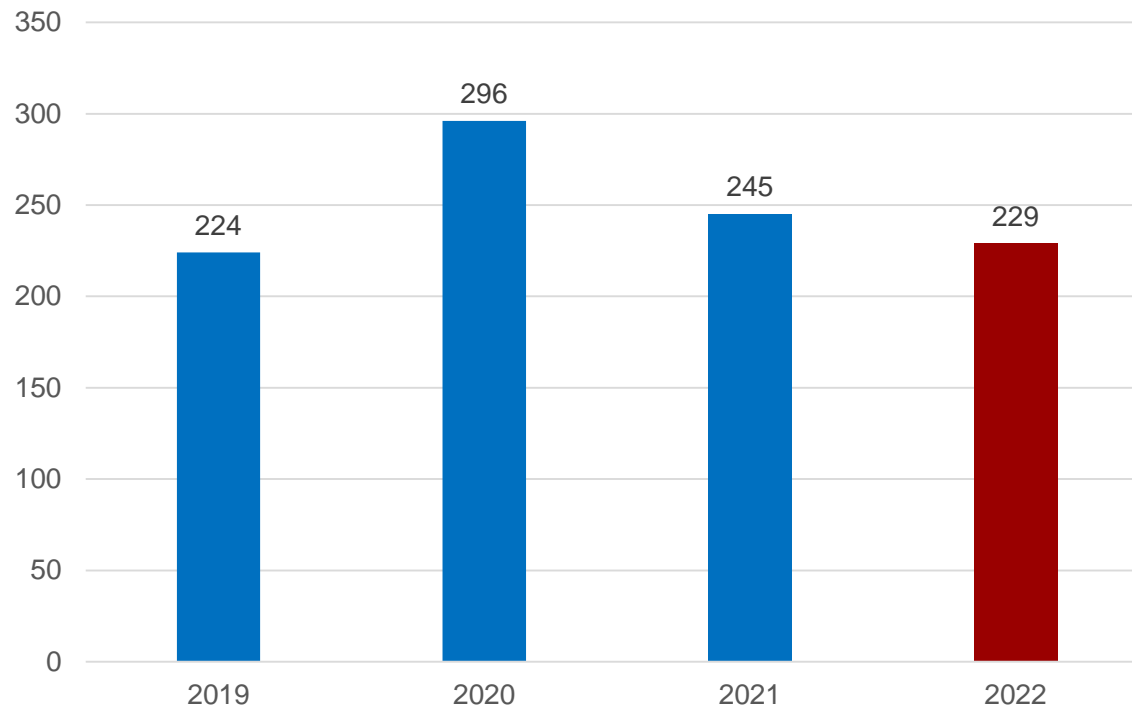
# Aufsuchende Sozialarbeit

- Veranstaltungen für Eltern zum Schuleintritt
  - April 2022 Infoabend mit FemmesTische und Elki-Treff
  - Juni 2022 Unterstützung Hortanmeldungen im Familienzentrum
- Weiterbildungen
  - Alltagsintegrierte Sprachförderung
  - Zahnprophylaxe
  - Psychologisches ABC, Zebra
- Spezifische Vernetzung
  - Sozialpädiatrisches Zentrum, Forum Entwicklung
  - Weiterbildung Kindergartenstufe Wülfigen Veltheim
  - Teilnahme an Vernetzungen der Koordination

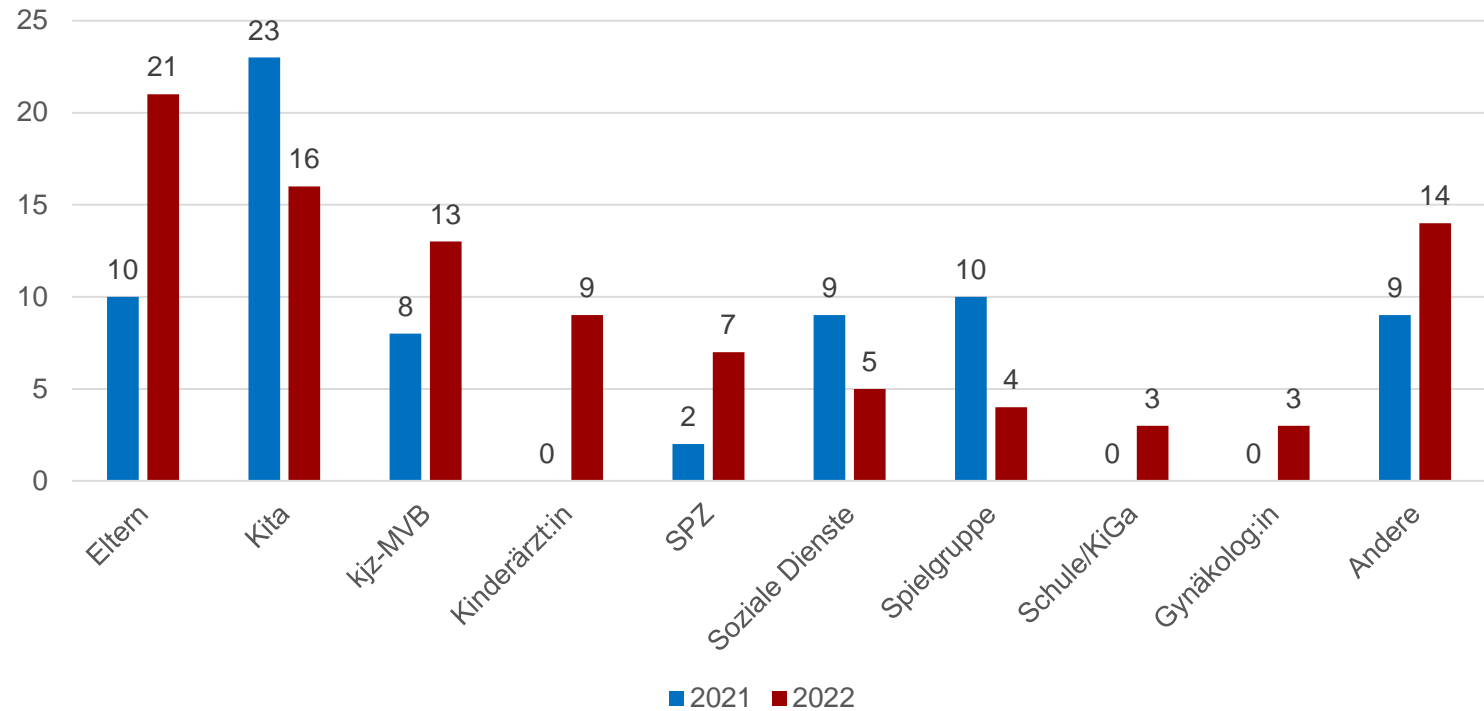




# Anzahl begleitete Familien

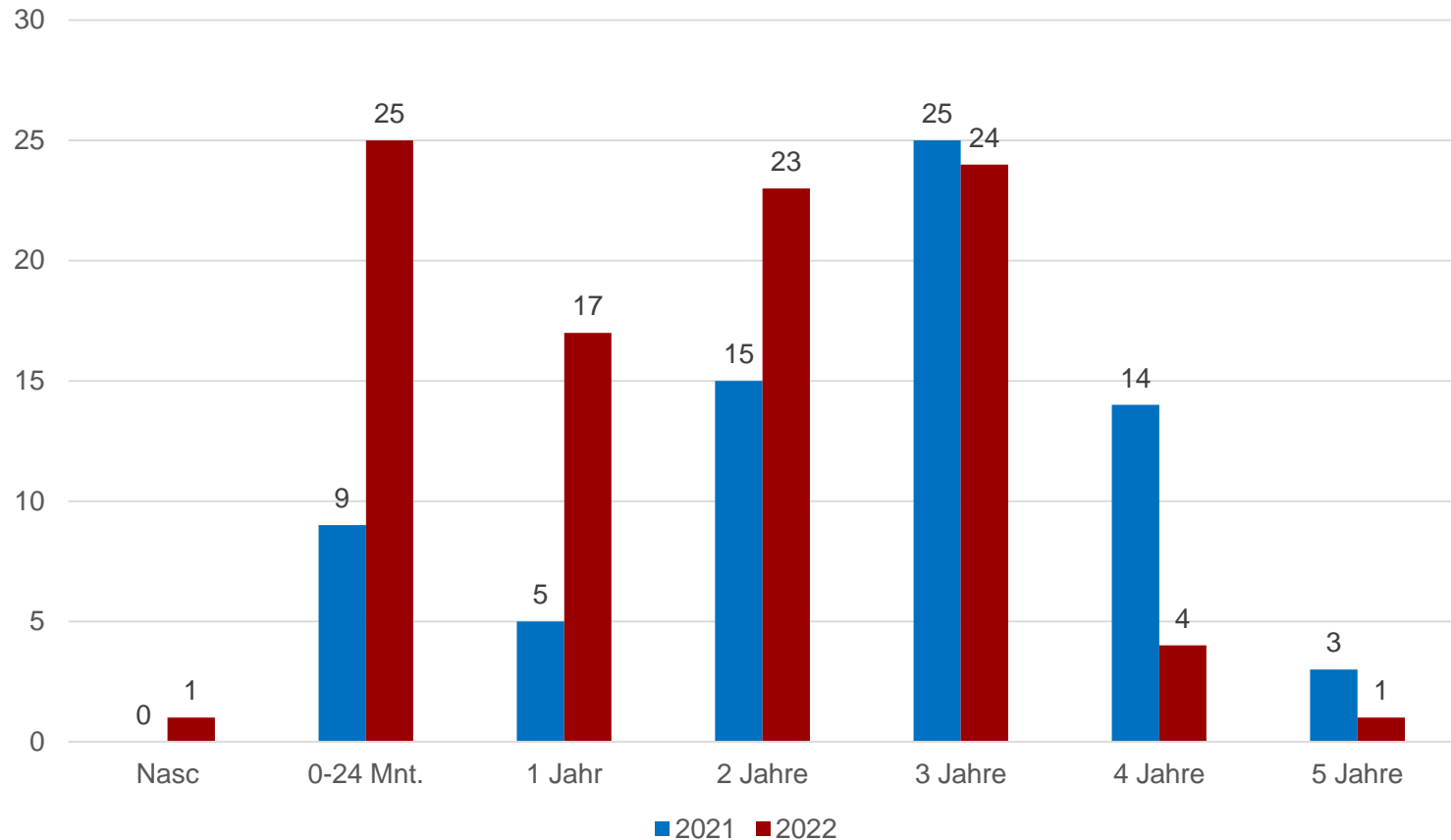


# Neuanmeldungen

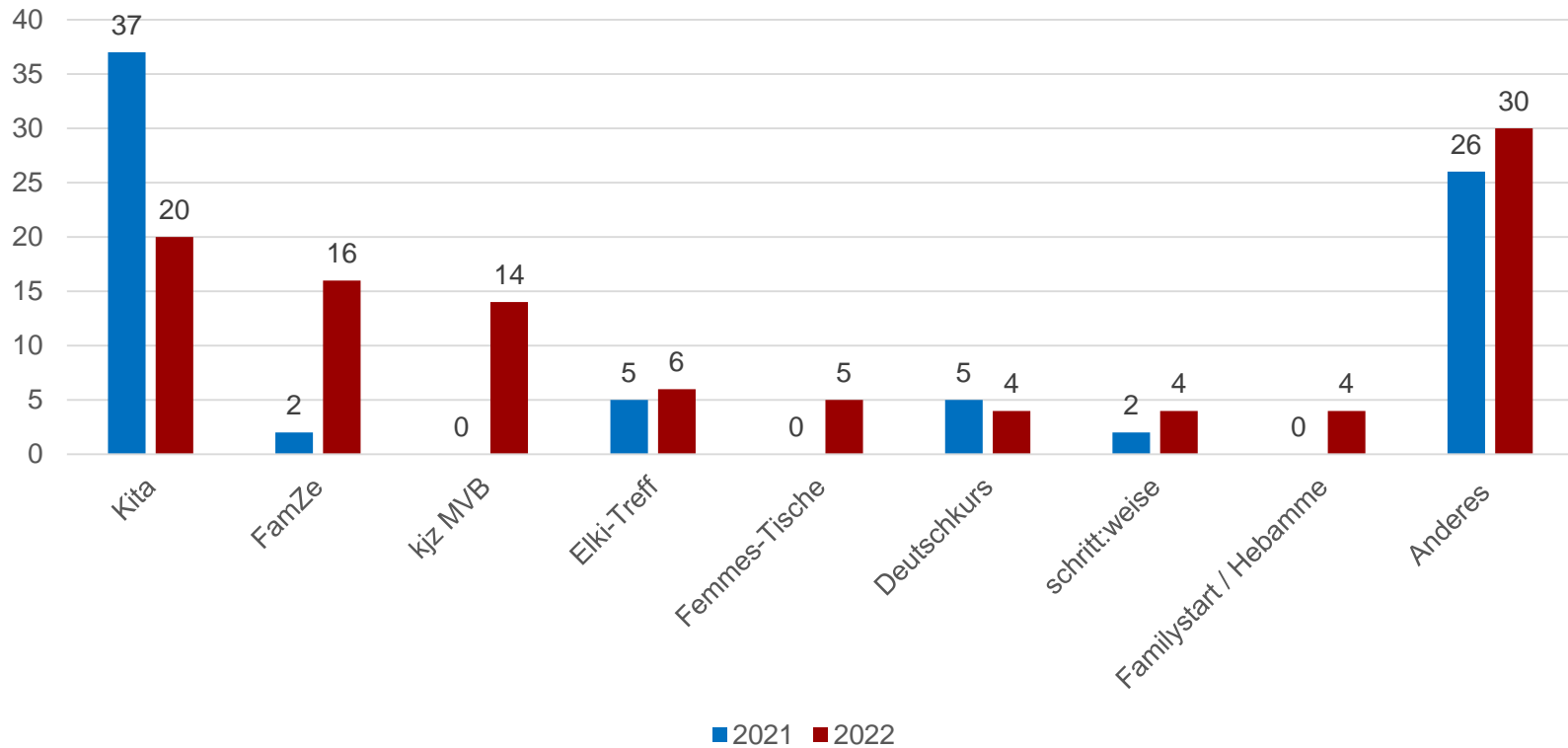


# Alter der Kinder

## Neuanmeldungen



# Vermittlungen



# Herausforderungen

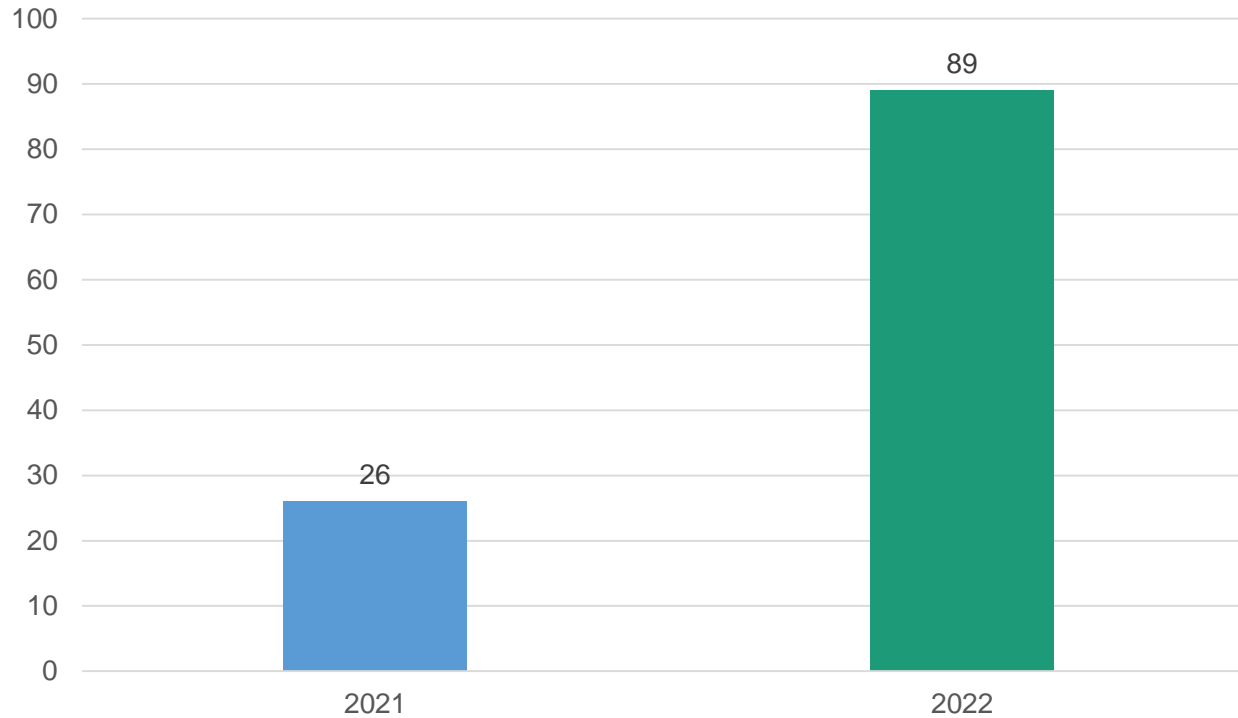
- Finanzen (Teuerung)
- Prämienverbilligung KK, (kleine) Sozialhilfe, Steuern  
→ Auswirkung auf Finanzen
- Fehlende Geburtsurkunde von Kindern  
→ keine Anmeldung in Angeboten möglich
- Wartelisten bei SPZ, HPF, Logo  
→ Anmeldungen bei FF
- Frühzeitiger gegenseitiger Einbezug in Absprache mit Eltern lohnt sich!



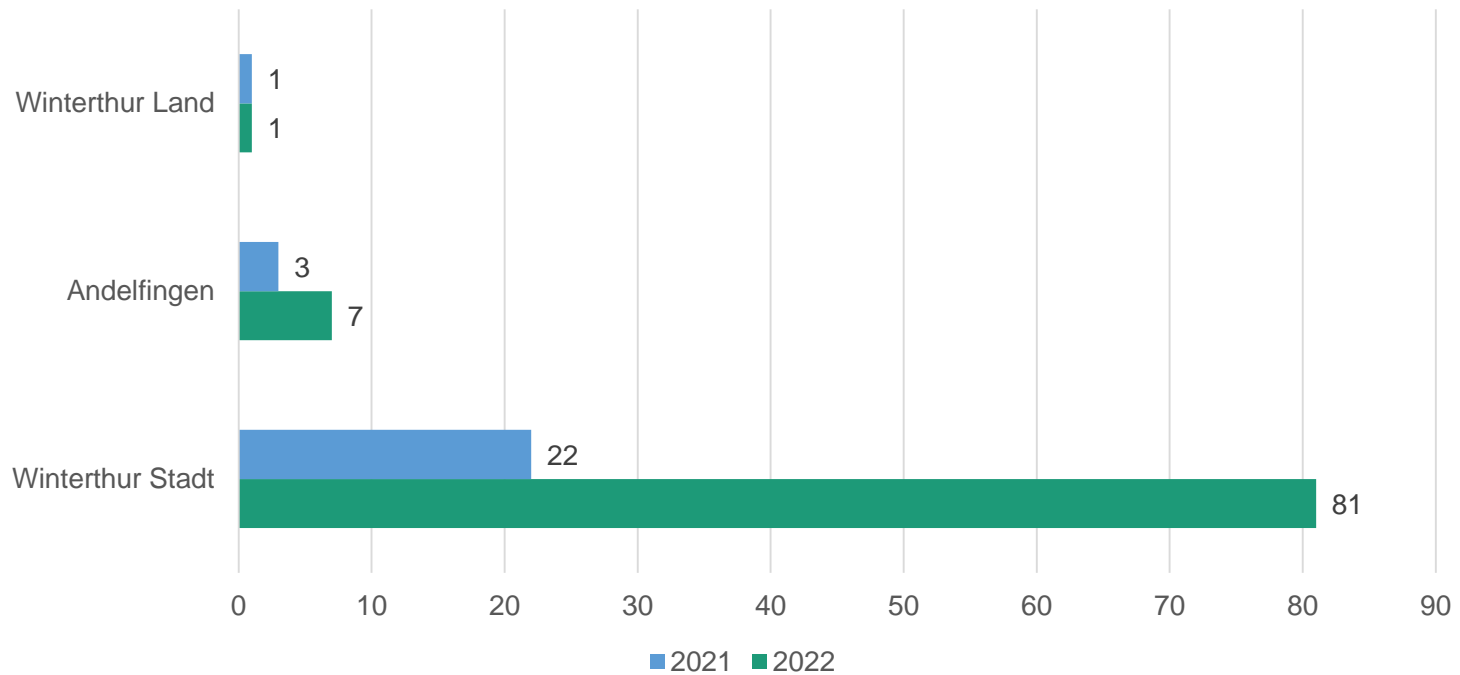
# Muttersprachliche Begleitung

- Schlüsselkompetenzen sind von hoher Wichtigkeit
  - Muttersprache
  - Kenntnisse über das Herkunftsland der Familien
  - Eigene Flucht- oder Migrationserfahrung
  - Eigene Kinder
- Schulung, Weiterbildung und Coaching
- Spezifische Vernetzung
  - Zebra, Psychologisches ABC
  - Verein FamilienStärken, schritt:weise und Zeppelin
  - SRK, Tandemprojekt Come Together
  - Erziehungsberatung
  - Mütter- und Väterberatung
  - Gemeinwesenarbeit Bezirk Andelfingen und Winterthur Land
  - Familyhelp

# Anzahl begleitete Familien

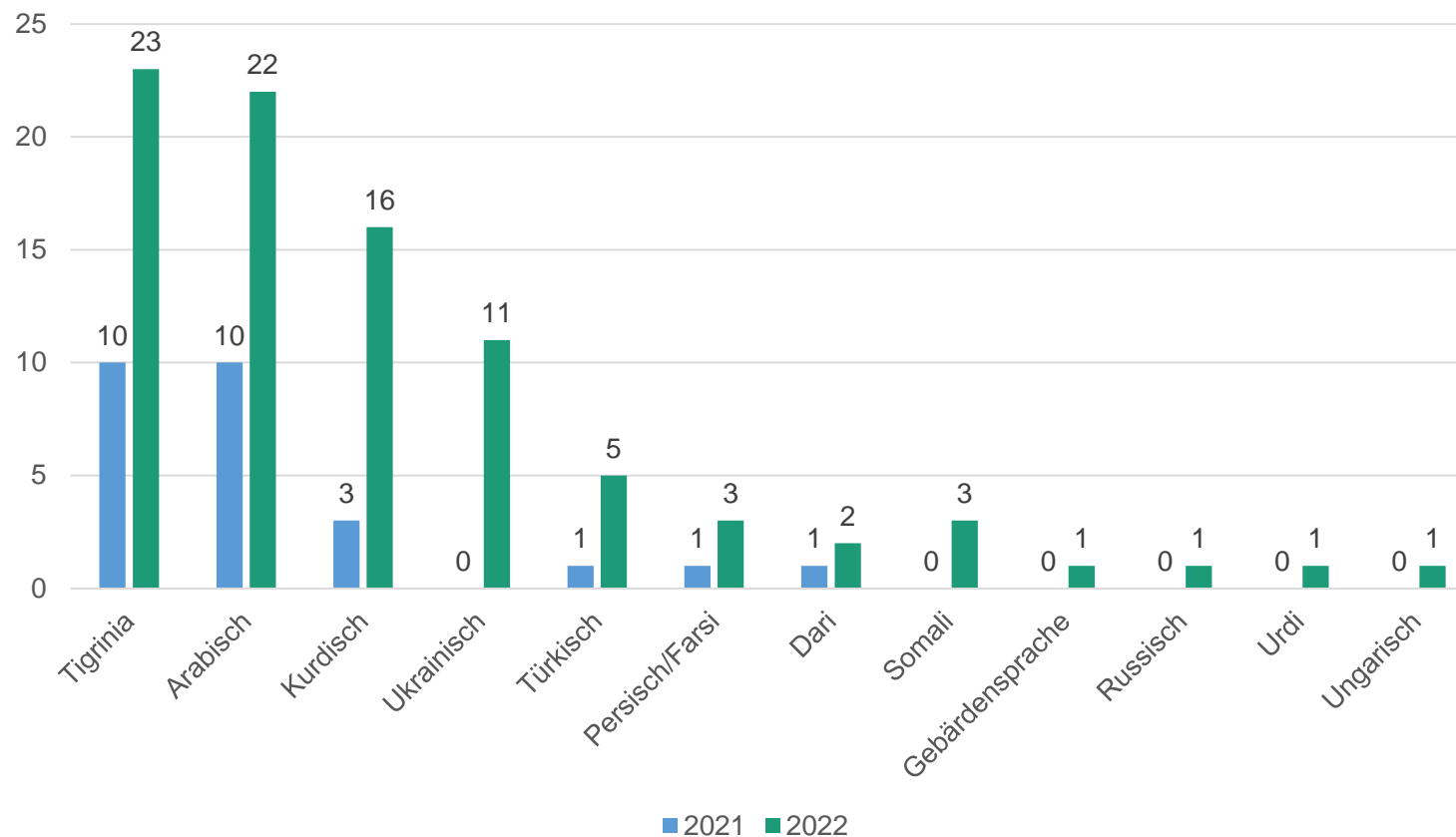


# Wohnbezirk der Familien

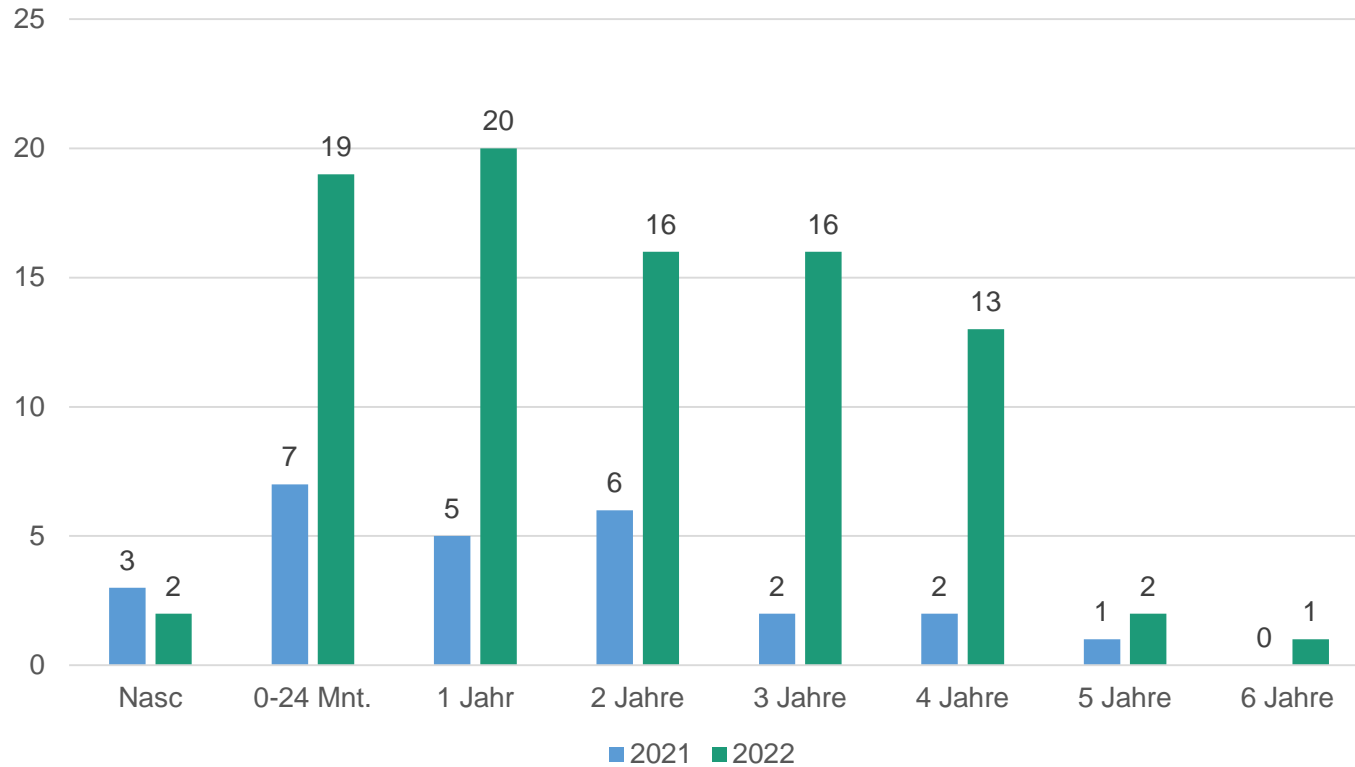




# Sprachen der Familien

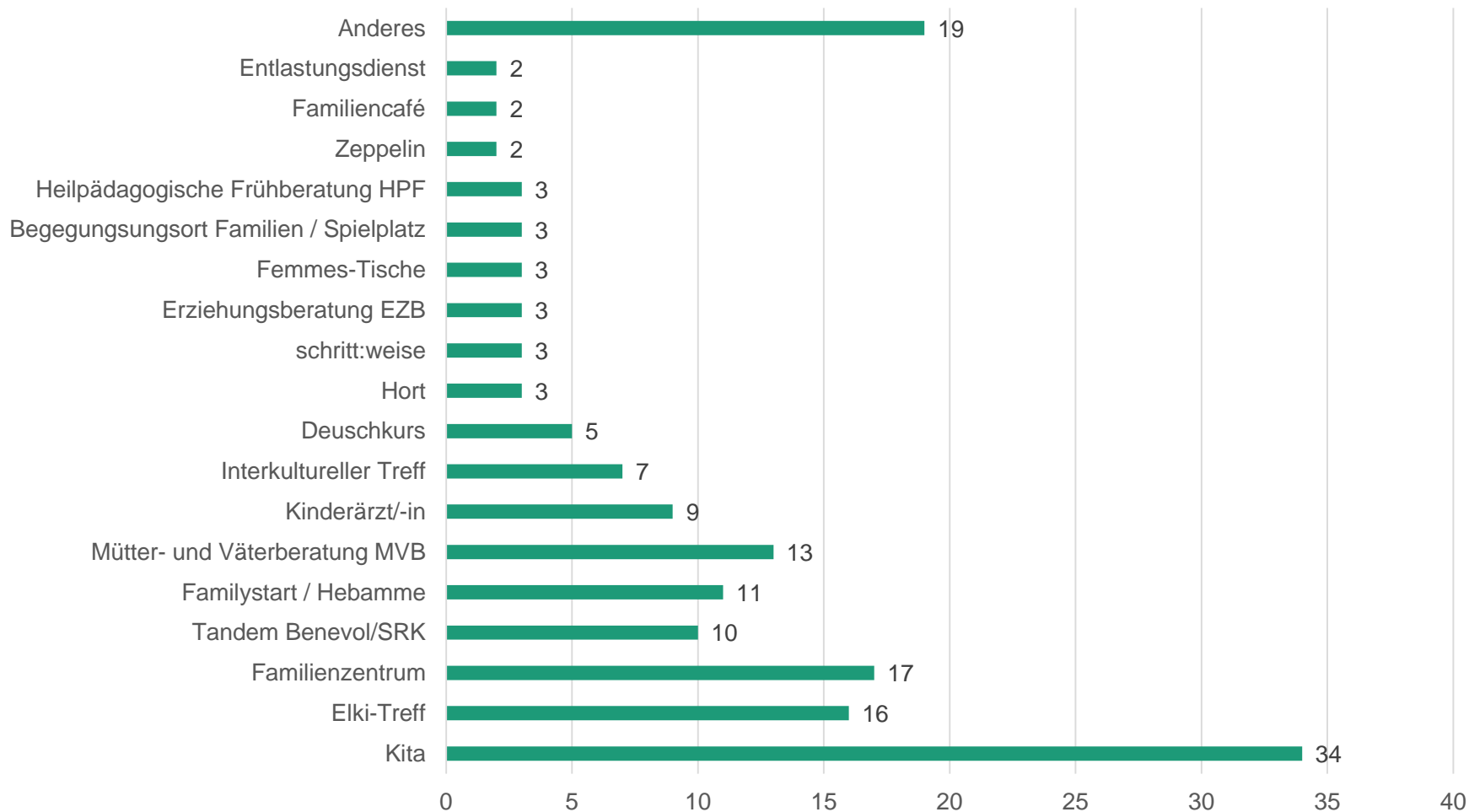


# Alter der Kinder



# Vermittlungen

2022

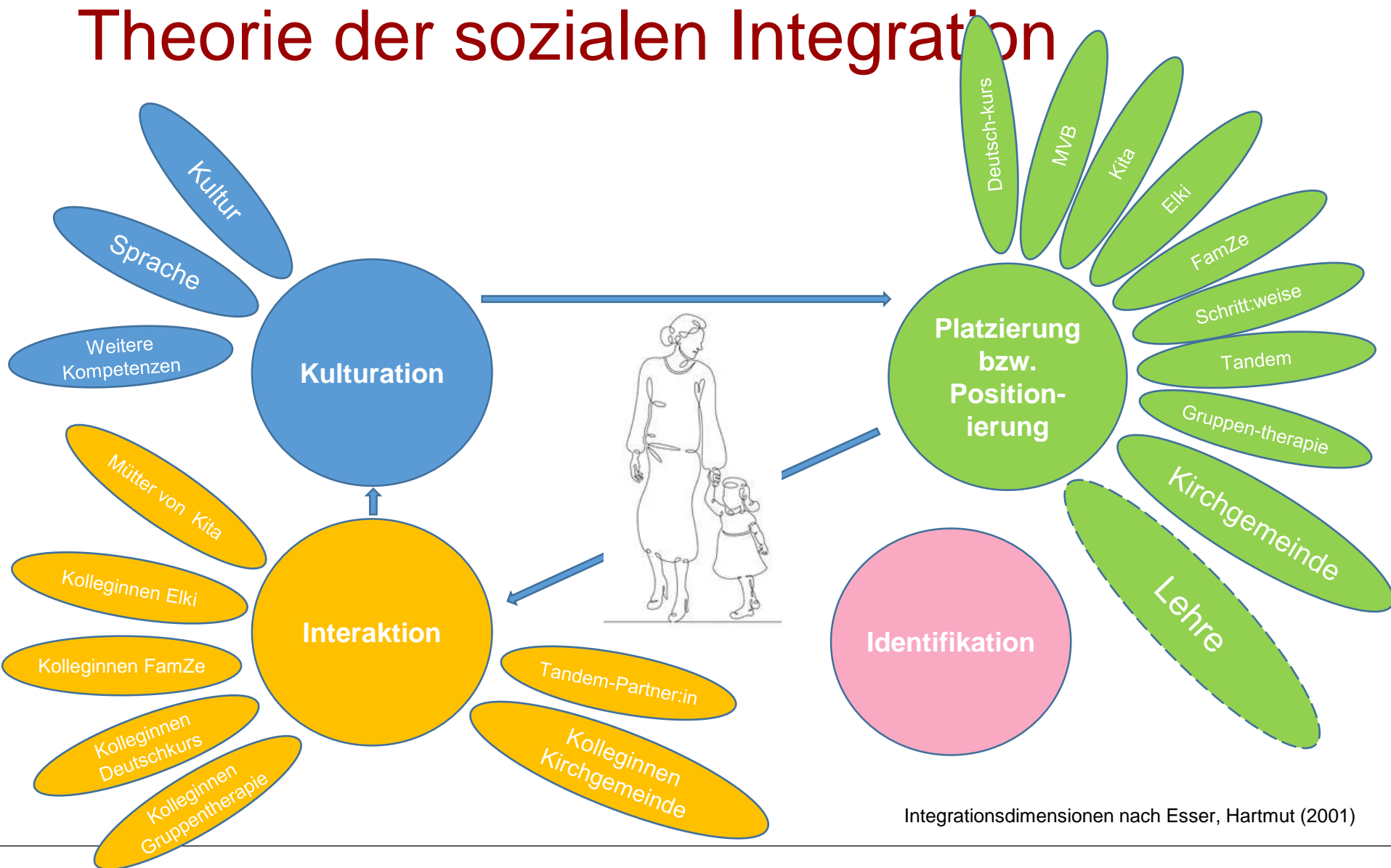


# Fallbeispiel

- Frau R., 20 Jahre, aus Syrien
- Krieg: Trennung von Familie und Flucht
- Seit 2020 in der Schweiz, Ausweis F
- Lernt Herr R., kennen, er ist 30 Jahre
- Heirat nach islamischen Brauch
- Geburt Tochter Lea, (heute 1 Jahr)
- Frau R. ist von häuslicher Gewalt betroffen
- Frau R. erhält ihre Geburtsurkunde
- Die Situation eskaliert, die Polizei wird involviert
- Herr R. wird weggewiesen und erhält Kontaktverbot
- Frau R. hat viele Ressourcen, ihr fehlt das Wissen über ihre Möglichkeiten in der Schweiz. Sie ist sehr einsam.

→ Leyla Uçar nimmt mit Frau R. Kontakt auf und begleitet sie in ihrer Muttersprache

# Theorie der sozialen Integration

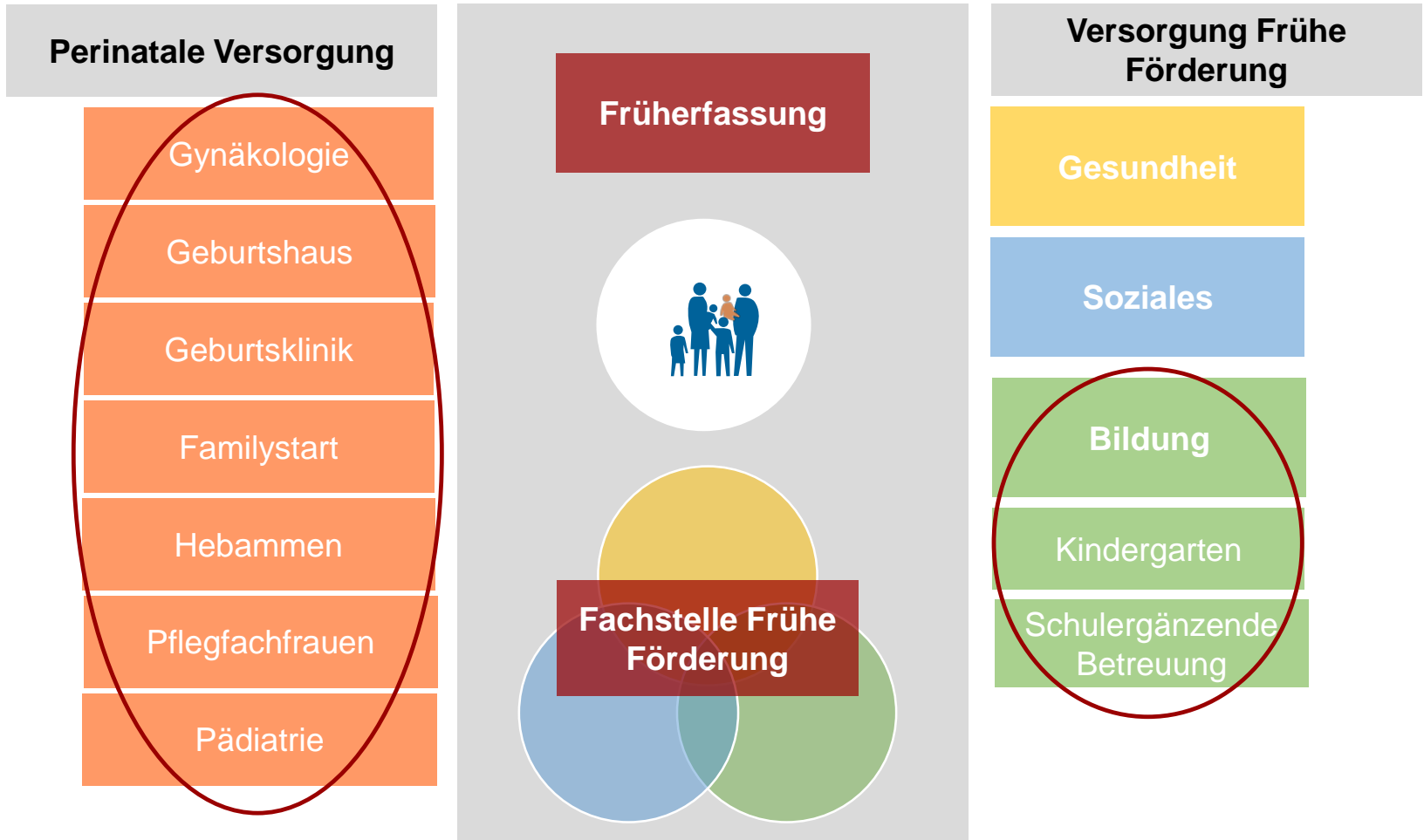


Integrationsdimensionen nach Esser, Hartmut (2001)



Winterthur, 24.01.2023

# Ausblick 2023



**Herzlichen Dank Ihnen allen**

**Für die gute**

**Zusammenarbeit!**





# Quellen

- Hafen, Martin & Meier Magistretti, Claudia (2021). Familienzentrierte Vernetzung in der Schweiz. Eine Vorstudie vor dem Hintergrund der «Frühe Hilfen»-Strategie in Österreich. Luzern: Hochschule Luzern – Soziale Arbeit.
- Esser, Hartmut (2001). Integration und ethnische Schichtung. Arbeitspapiere. Mannheim: Mannheimer Zentrum für Europäische Spezialforschung.

