

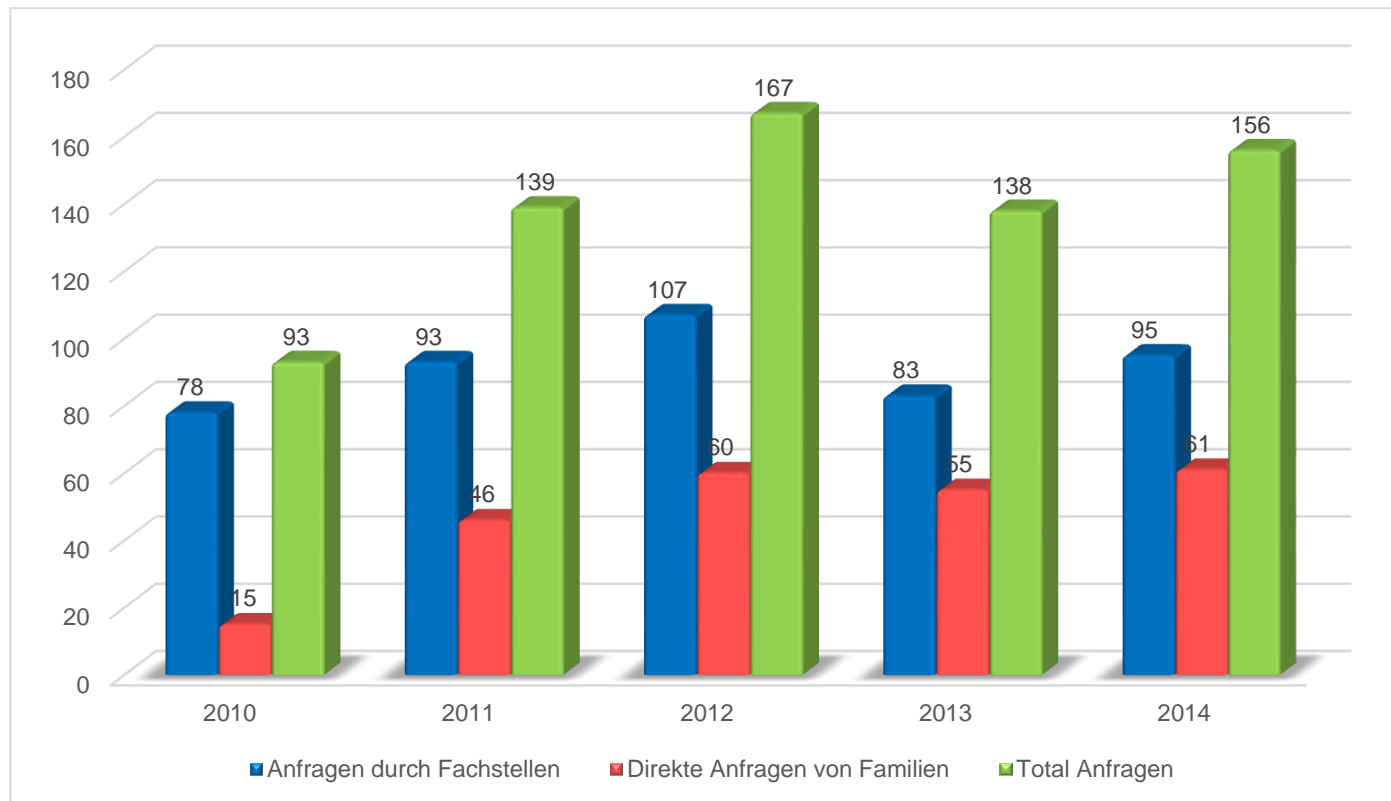


# Statistik 2014



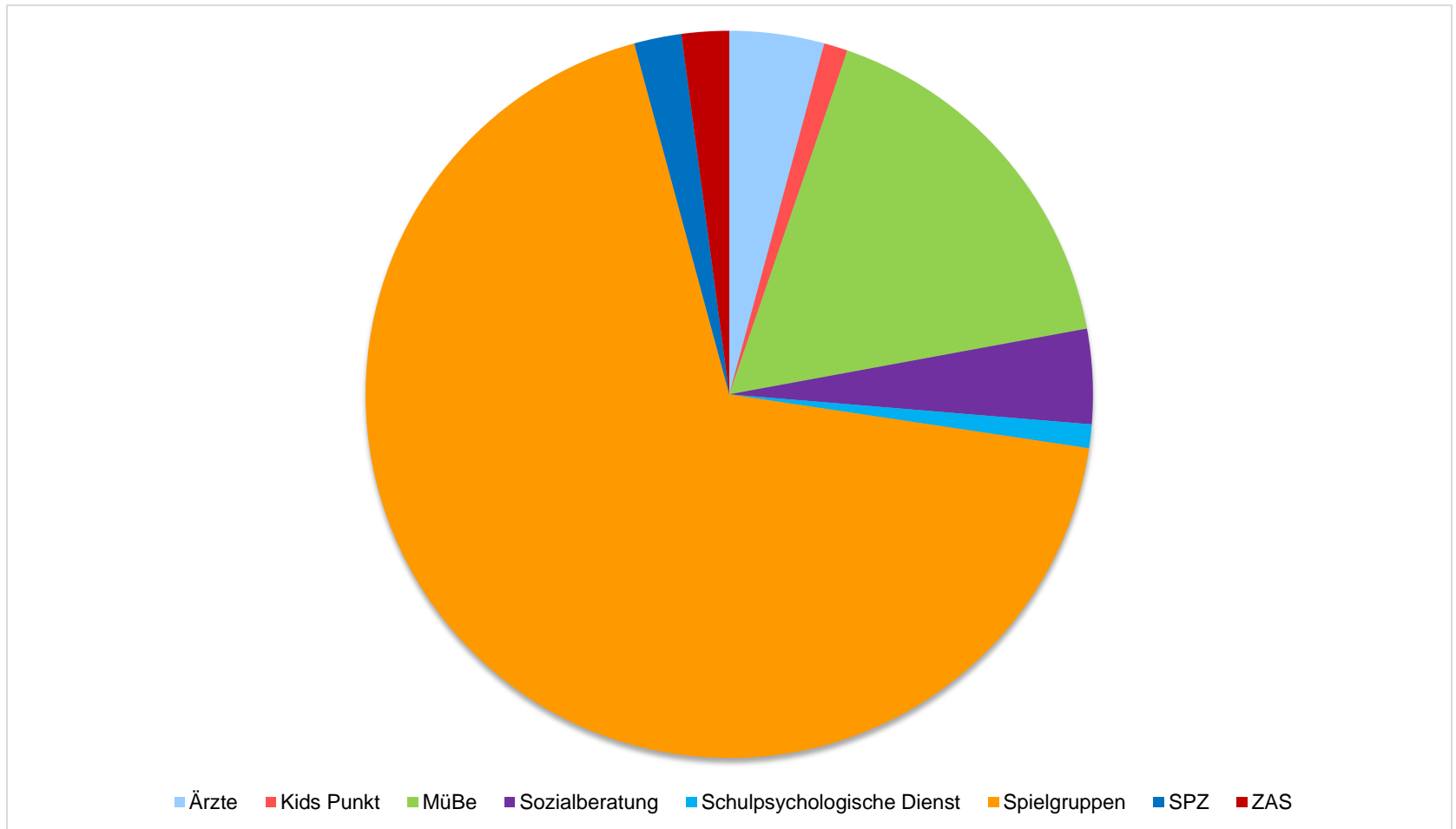
# Anfragen

(im Vergleich mit 2013, 2012, 2011 und 2010)





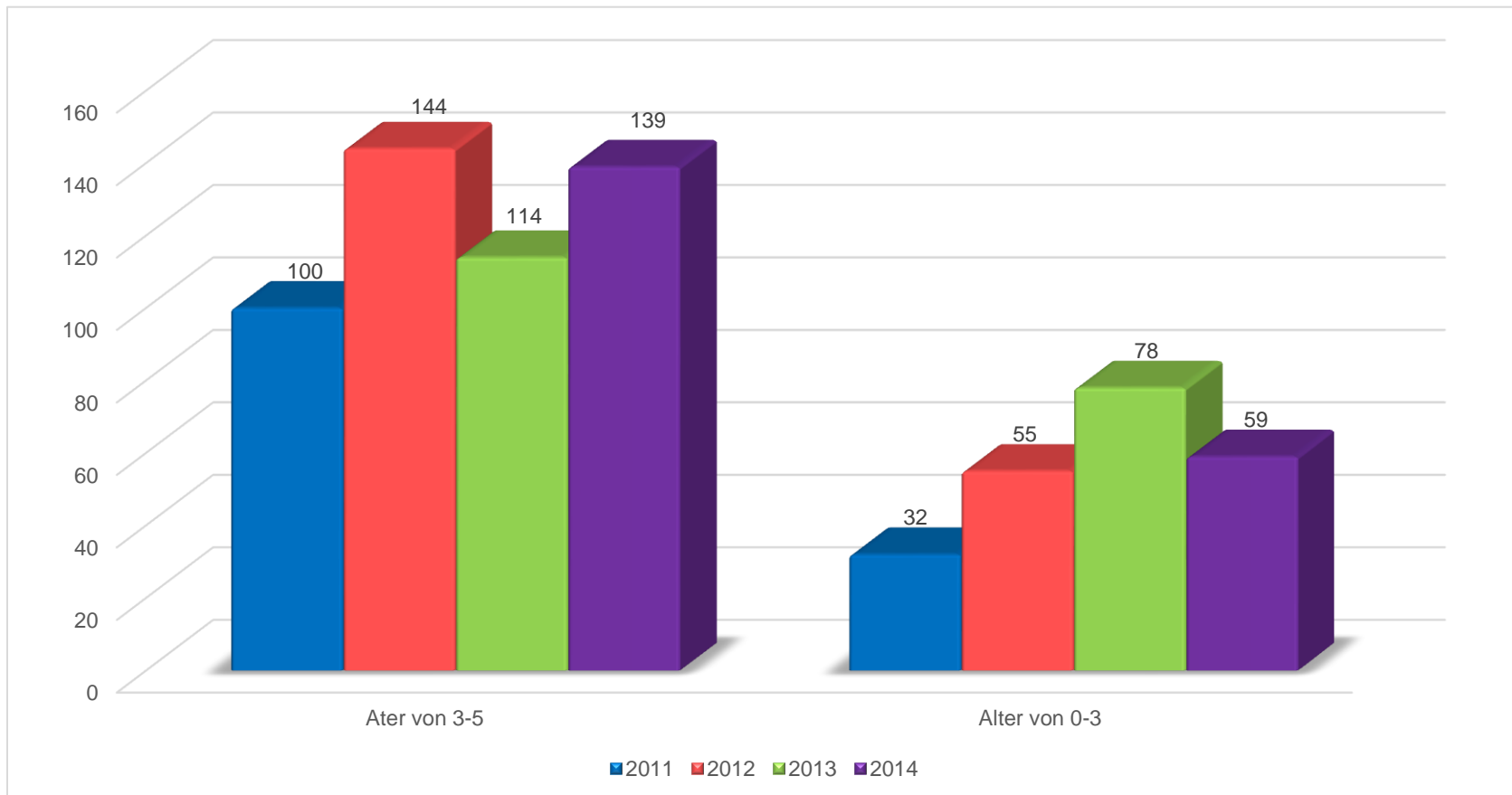
# Anfragen durch Fachstellen





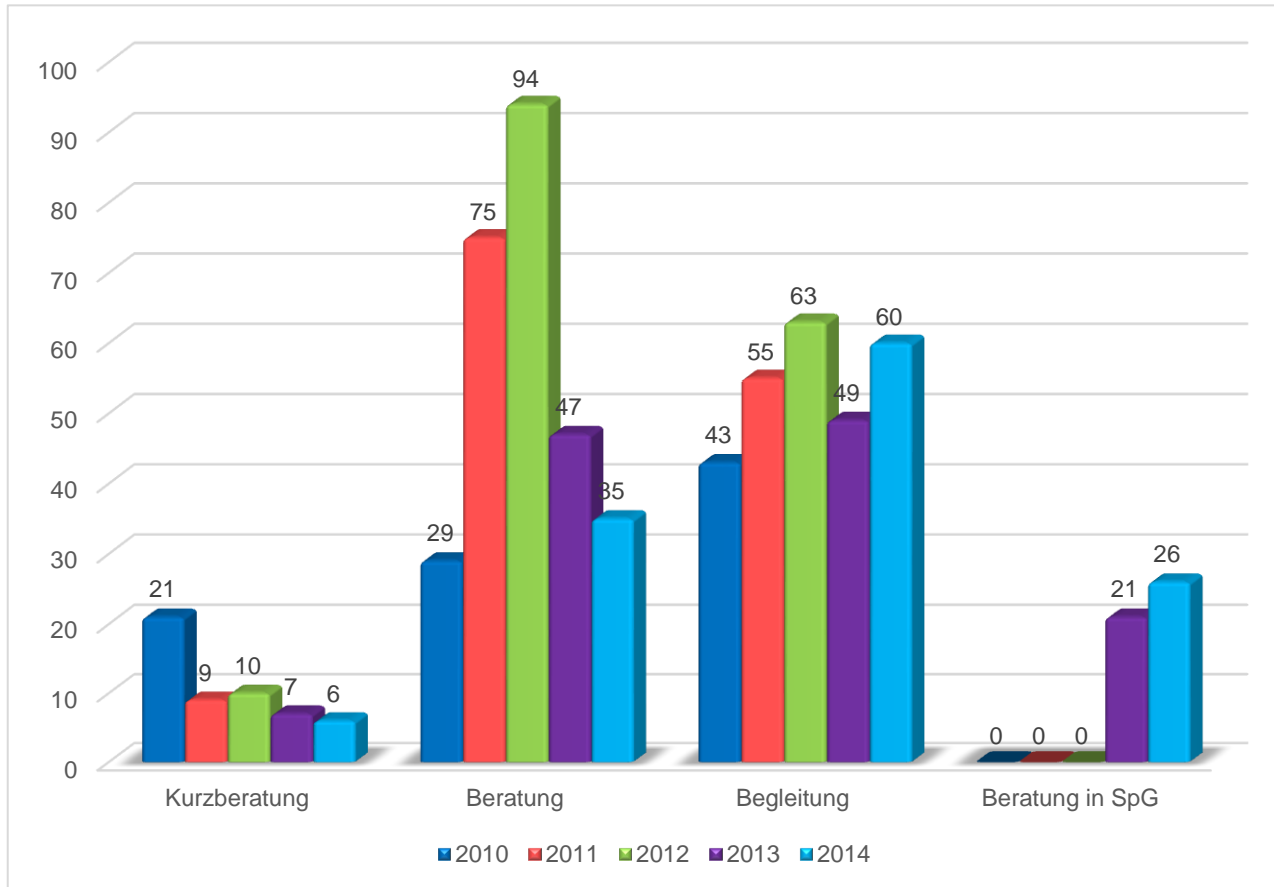
# Alter der Kinder

(im Vergleich mit 2013, 2012 und 2011)



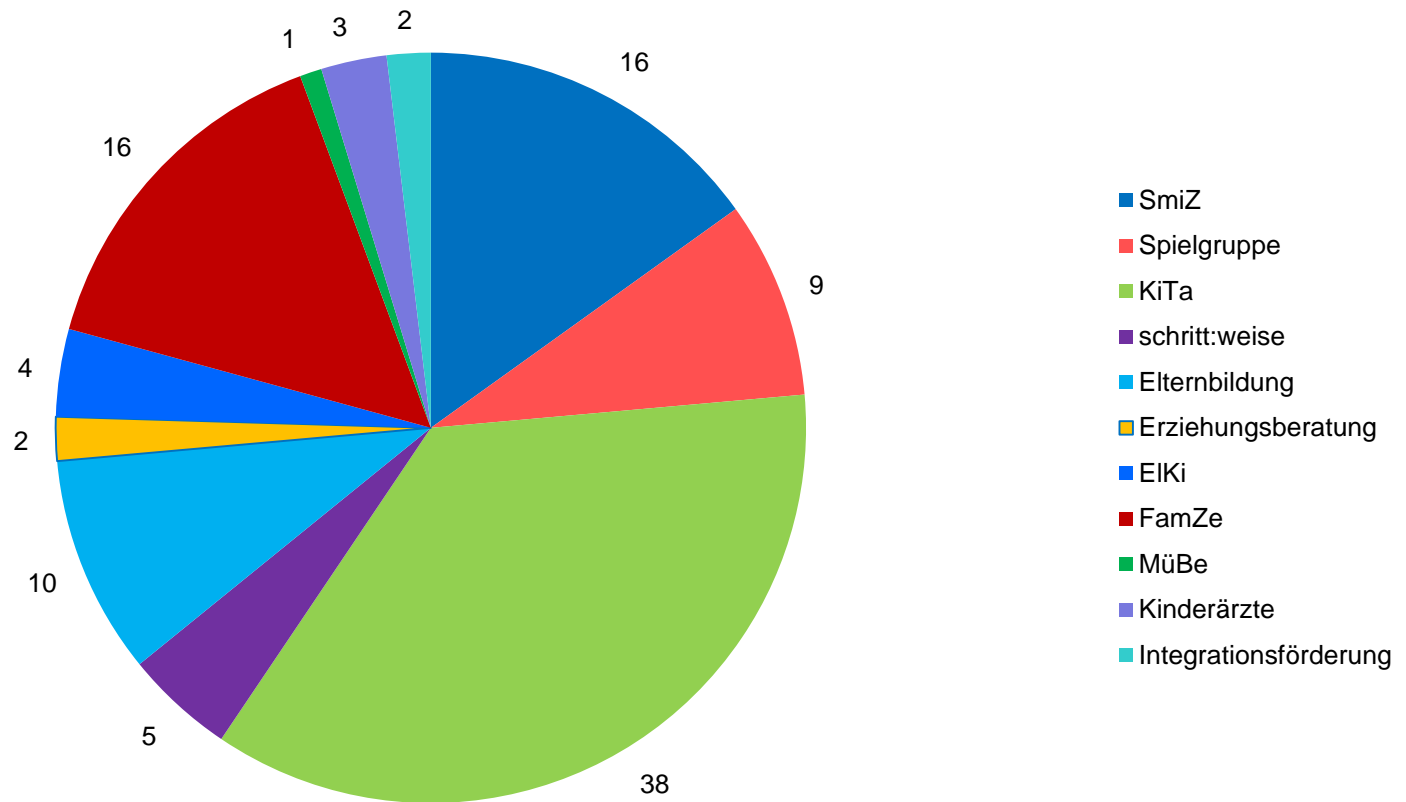


# Aufsuchende Soziale Arbeit



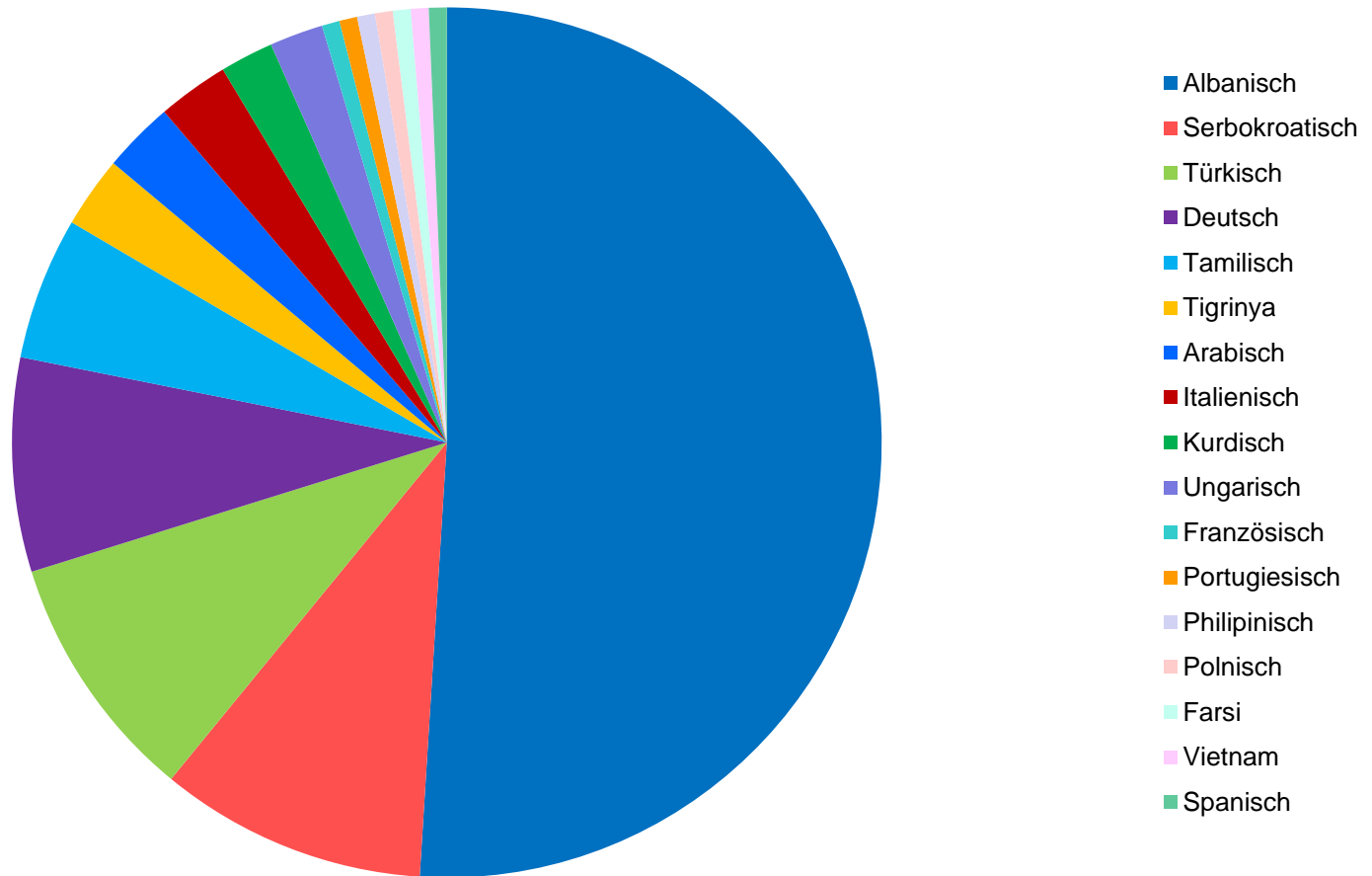


# Anzahl Vermittlungen





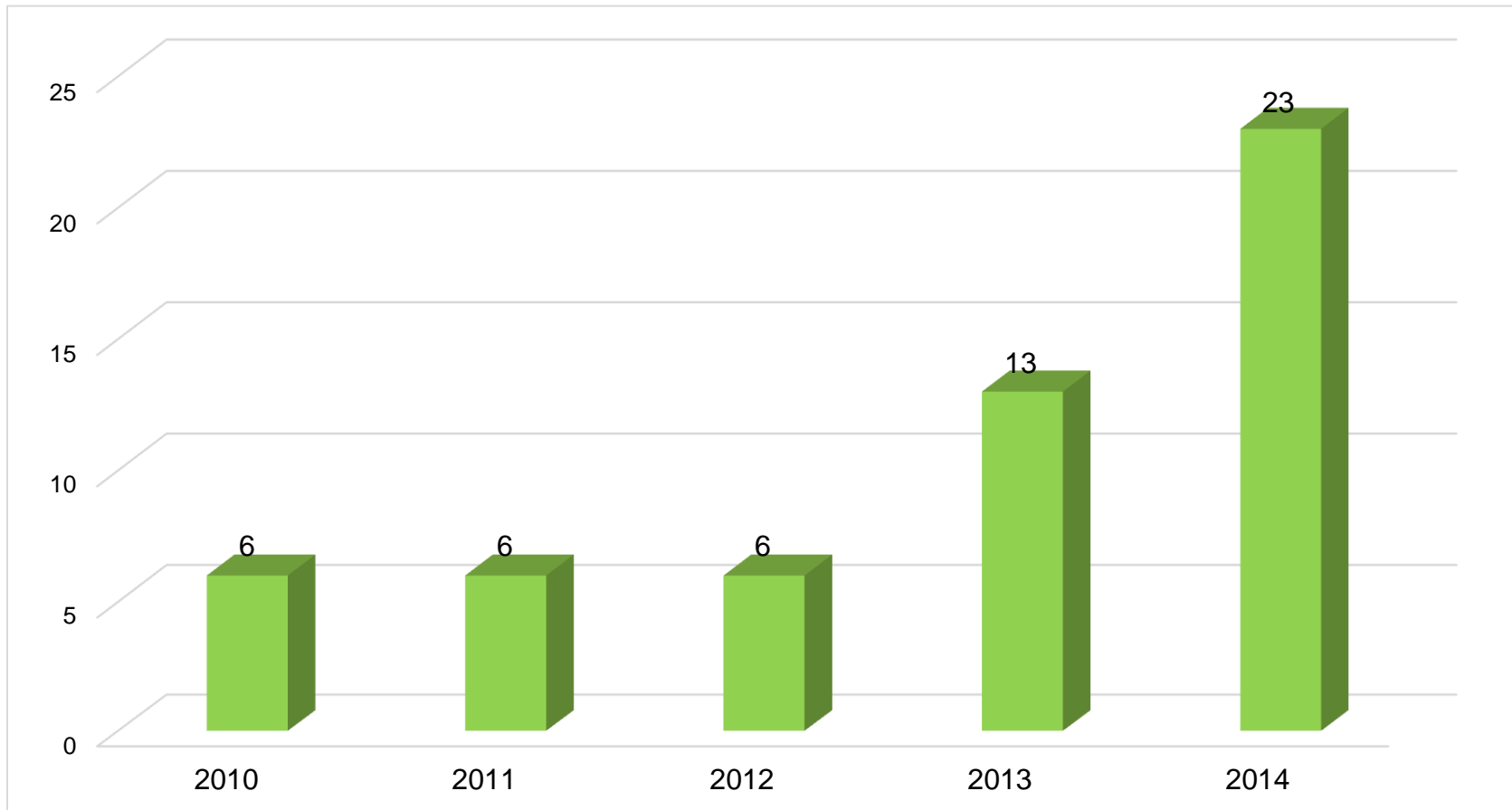
# Sprachen





# Interkulturelle Übersetzungen

(über Stadt finanziert)

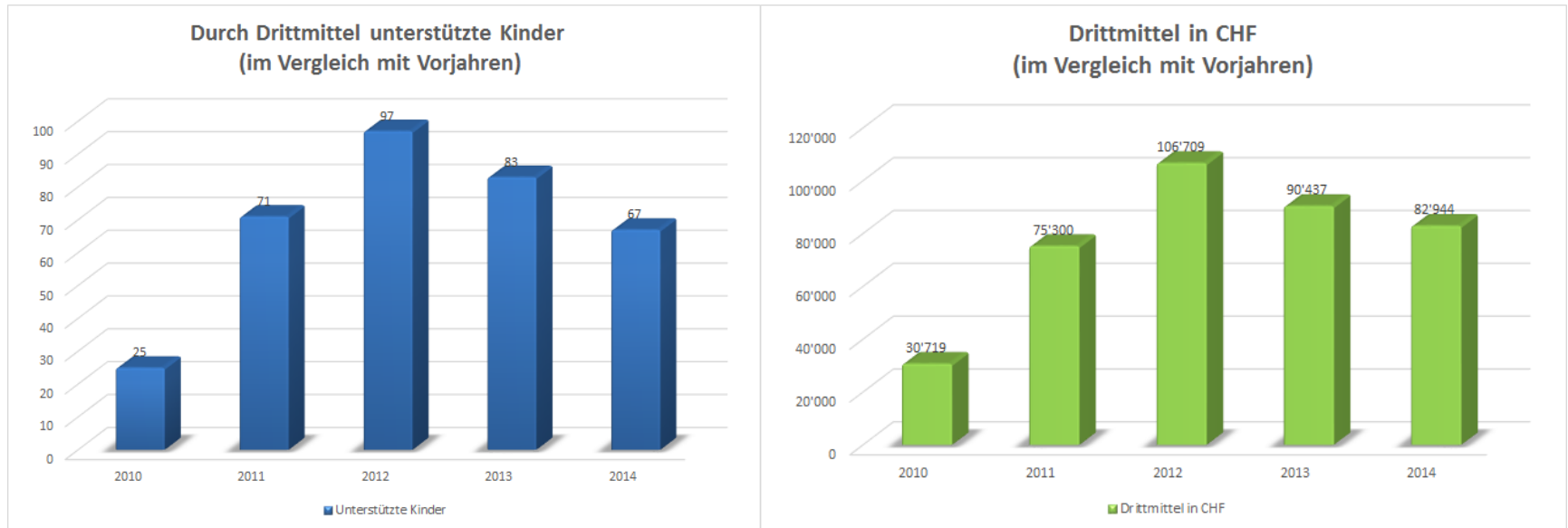






# Unterstützte Kinder und Drittmittel

(Stand November 2014)





# Unterstützende Organisationen für

## Teilübernahme von Elternbeiträgen für Spielgruppen, Angebote und Projekte im Frühbereich

- Anna Stüssi-Fehr-Fonds  
(Einzelfallunterstützung)
- Ev. Ref. Stadtverband Winterthur  
(Einzelfallunterstützung)
- Gertrud Lipponer Kinderfonds  
(Einzelfallunterstützung)
- Hilfsgesellschaft Winterthur  
(Einzelfallunterstützung)
- Lions Club Winterthur Eulach  
(Einzelfallunterstützung)
- Odd Fellows Winterthur  
(Einzelfallunterstützung)
- Röm. Kath. Kirchgemeinde Winterthur  
(Einzelfallunterstützung)
- Rotary Club Winterthur-Kyburg, Rotary Club Winterthur-Mörsburg  
(Einzelfallunterstützung)
- Stadt Winterthur, Fachstelle Integrationsförderung  
Fördermittel der Kantonalen Fachstelle für Integrationsfragen und vom Bundesamt für Migration  
(Einzelfallunterstützung, schrittweise, ELKi-Treffs)
- Verein «Für die Kinder – Für die Zukunft» Winterthur - Andelfingen  
(Einzelfallunterstützung)
- Weitere ungenannte Geldgeber  
(Einzelfallunterstützung)
- Winterhilfe Kanton Zürich  
(Einzelfallunterstützung)

Herzlichen Dank!